

**10 EXCLUSIVOS
CHALETS CON PISCINA**

**3 ADOSADOS
CON PISCINA COMUNITARIA**

Promueve: **TAKE POINT**

Comercializa:



JARDINES DELTURIA

604 303 301

promocion@jardinesdelturia.info

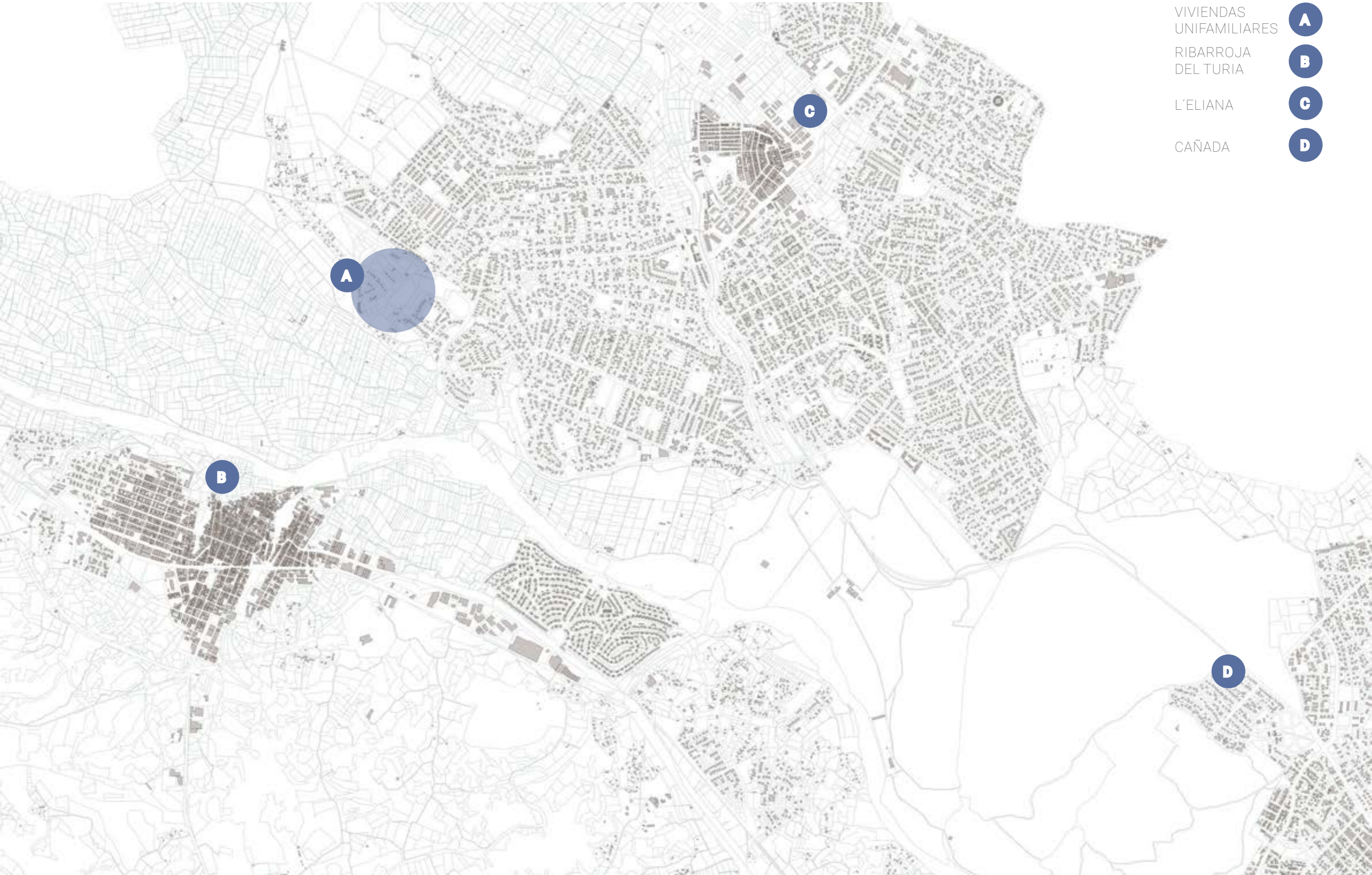
10 EXCLUSIVOS CHALETS CON PISCINA

JARDINES DE TURIA

- 01_** Localización del complejo
- 02_** Emplazamiento
- 03_** Descripción general de la vivienda
- 04_** Planos de urbanización
- 05_** Planos de distribución
- 06_** Alzados
- 07_** Planos de cotas y superficies
- 08_** Memoria de calidades
- 09_** Imágenes fotorrealistas

01_

Localización del proyecto.



VIVIENDAS UNIFAMILIARES **A**

RIBARROJA DEL TURIA **B**

L'ELIANA **C**

CAÑADA **D**



	FASE I_ Unifamiliar aislada				FASE II_ Unifamiliar aislada					
	C/Holanda N°10	C/Grecia N°24	C/Grecia N°26	C/Grecia N°28	Av. Italia N°58	Av. Italia N°60	Av. del Mediterráneo N°39	Av. del Mediterráneo N°41	Av. del Mediterráneo N°45	Av. del Mediterráneo N°47
Superficie de parcela	577,51 m ²	576,1 m ²	546,82 m ²	559,33 m ²	794,19 m ²	739,21 m ²	658,63 m ²	660,75 m ²	710,95 m ²	727,67 m ²
Superficie construida	228,52 m ²	227,53 m ²	227,53 m ²	227,53 m ²	227,53 m ²	227,53 m ²	227,53 m ²	227,53 m ²	227,53 m ²	227,53 m ²
Superficie útil	241,74 m ²	239,97 m ²	239,97 m ²	239,97 m ²	239,97 m ²	239,97 m ²	239,97 m ²	239,97 m ²	239,97 m ²	239,97 m ²



04_

Plano urbanización. Calle Holanda, N°10



04_
Plano urbanización. Calle Grecia, N°24







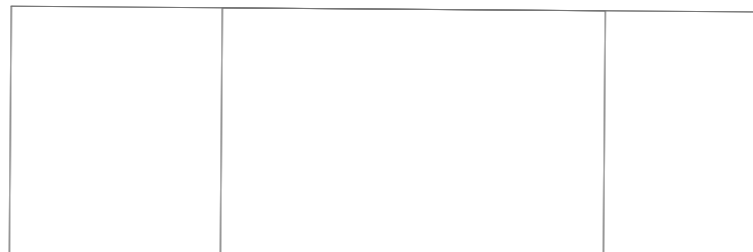
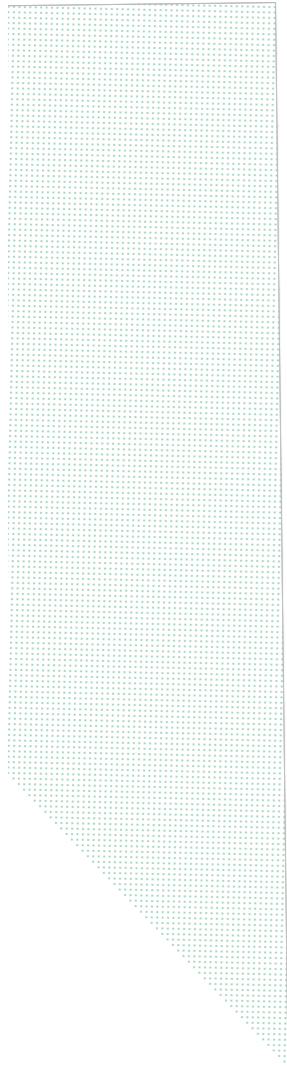
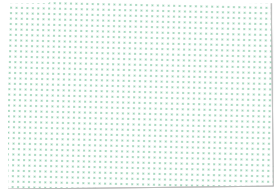






04_

Plano urbanización. Av. Mediterráneo, N°41



04_

Plano urbanización. Av. Mediterráneo, N°45

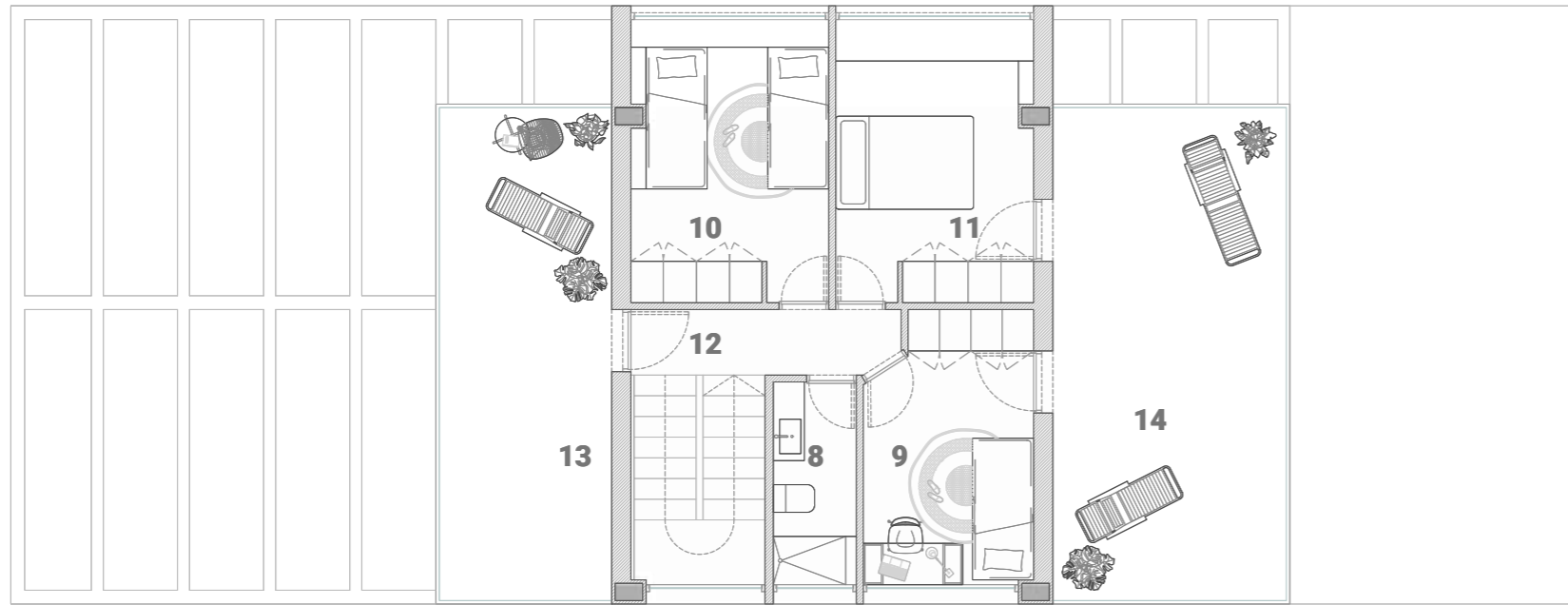


04_
Plano urbanización. Av. Mediterráneo, Nº47

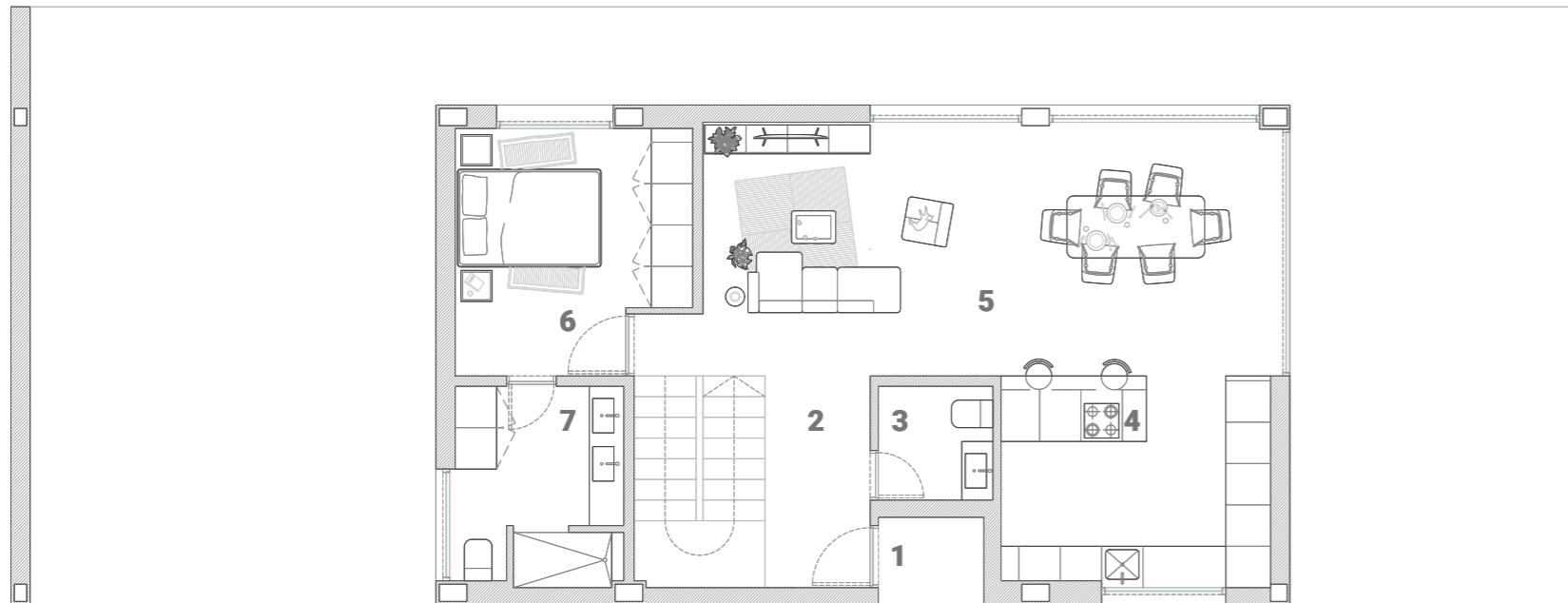


05_

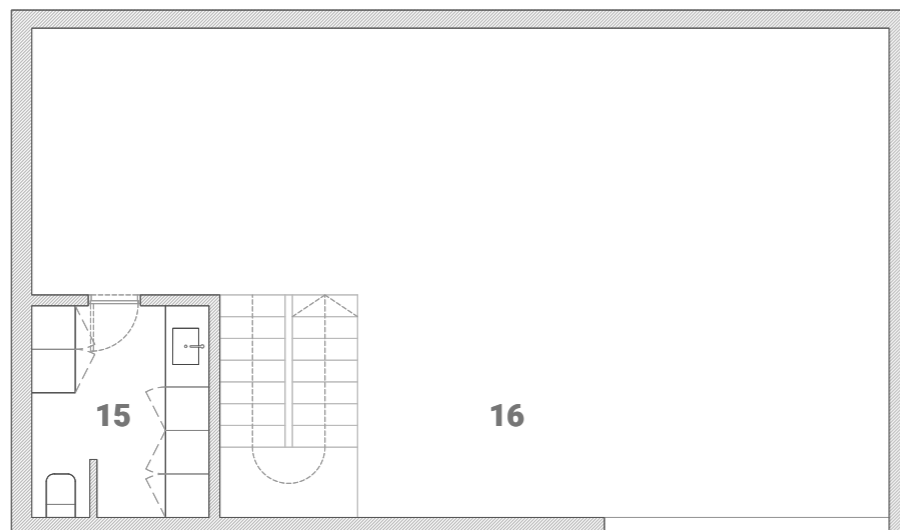
Planos distribución.



PLANTA PRIMERA



PLANTA BAJA



PLANTA SÓTANO

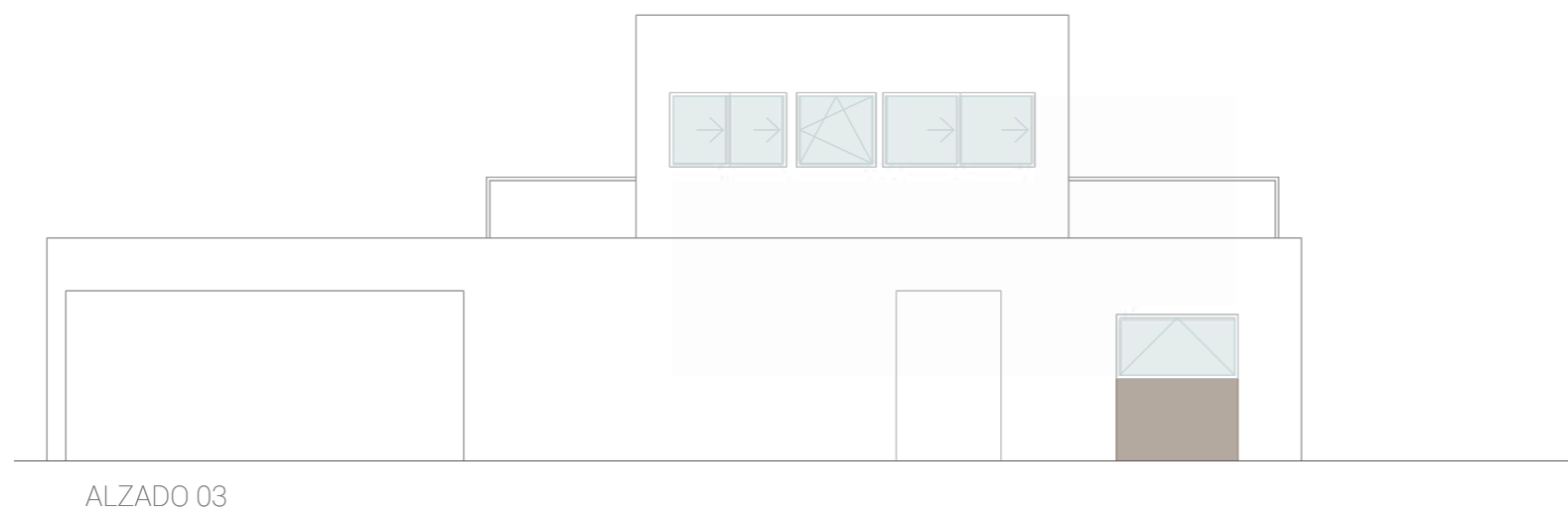
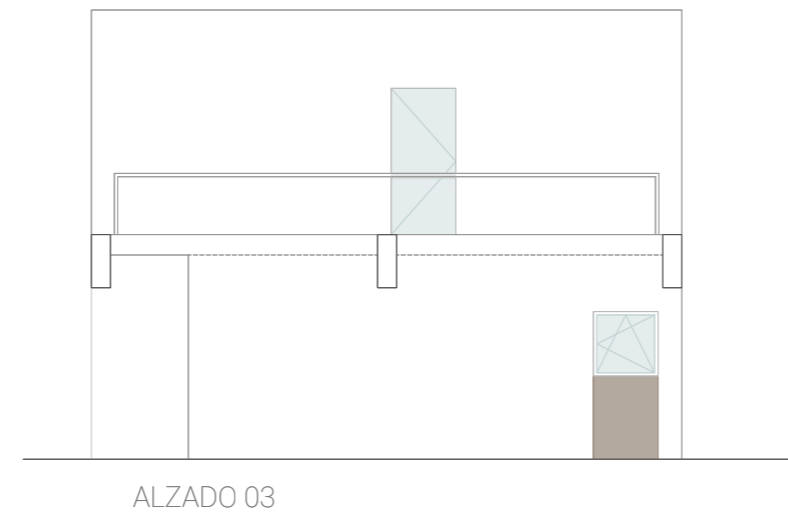
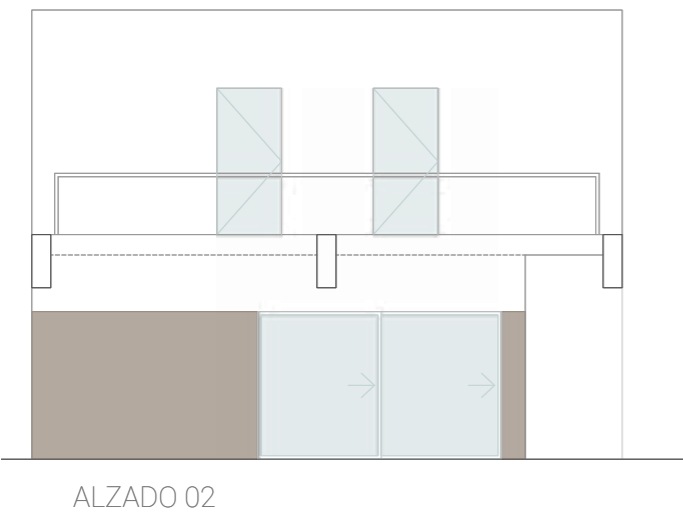
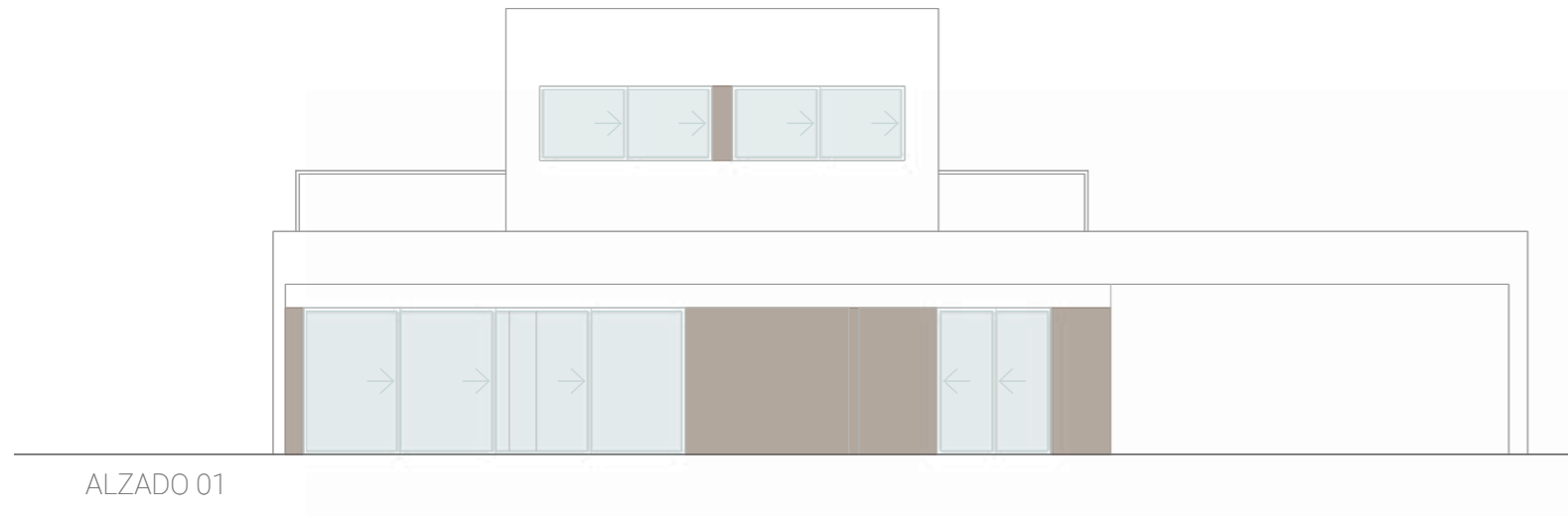
PLANTA BAJA			
COD.	ZONAS	S.CONS	S.ÚTIL
01	ACCESO	1.94	2.03
02	DISTRIBUIDOR	15.07	13.57
03	ASEO	3.53	2.82
04	COCINA	14.34	11.82
05	SALÓN / COMEDOR	31.47	28.72
06	DORMITORIO PRINCIPAL	14.20	11.51
07	BAÑO	9.14	7.11
TOTAL		89.69	77.58

PLANTA PRIMERA			
COD.	ZONAS	S.CONS	S.ÚTIL
08	BAÑO	4.30	3.61
09	HABITACIÓN 01	11.54	9.26
10	HABITACIÓN 02	13.93	11.73
11	HABITACIÓN 03	13.93	11.73
12	DISTRIBUIDOR	4.33	3.62
13	TERRAZA 01	-	18.48
14	TERRAZA 02	-	24.92
TOTAL		48.03	83.35

PLANTA SÓTANO			
COD.	ZONAS	S.CONS	S.ÚTIL
15	LAVADERO	9.08	7.17
16	ESPACIO POLIVALENTE	80.73	71.87
TOTAL		89.81	79.04

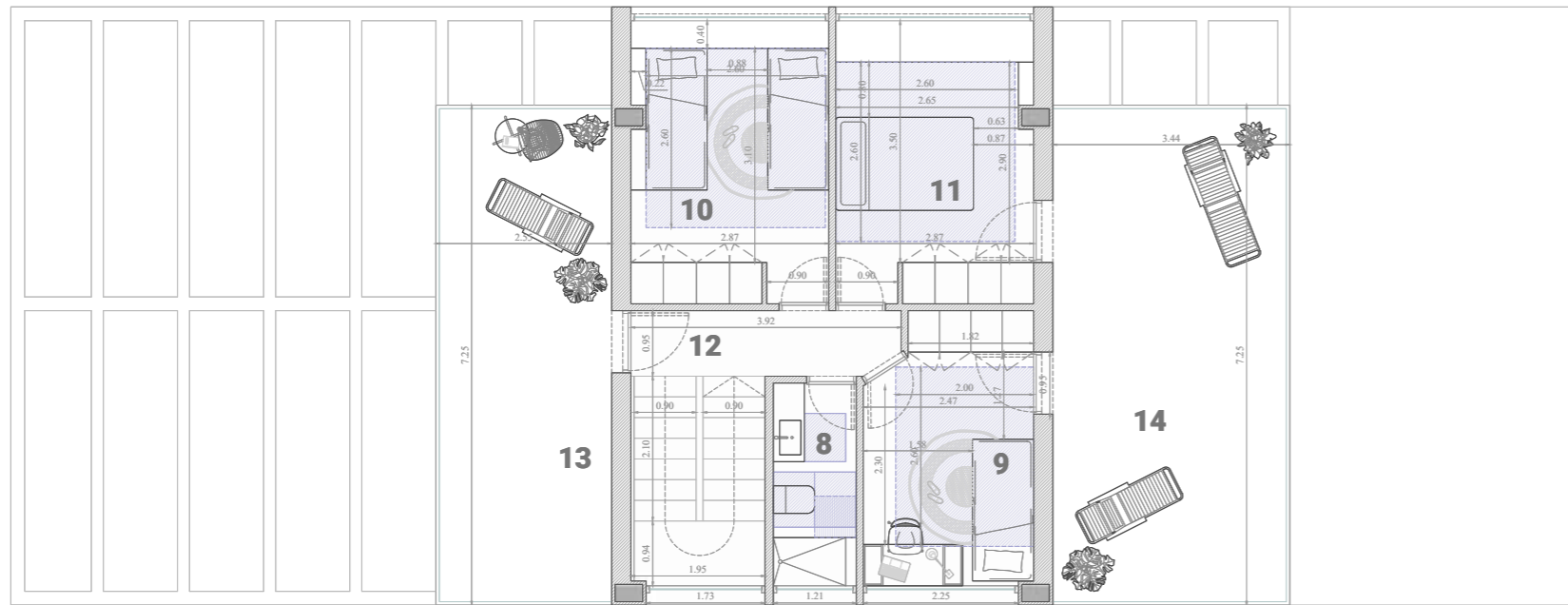
TOTAL			
	PLANTA BAJA	89.69	77.58
	PLANTA PRIMERA	48.03	83.35
	PLANTA SÓTANO	89.81	79.04
TOTAL		227.53	239.97

06_
Alzados.

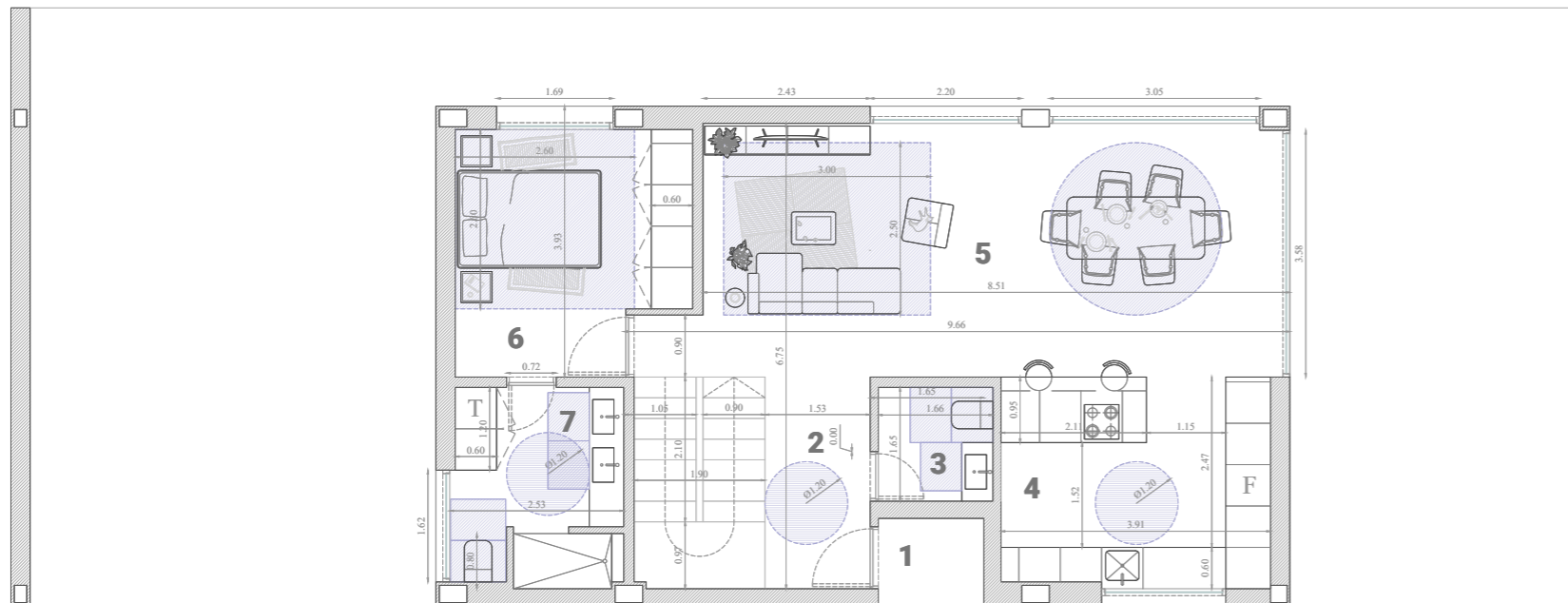


07_

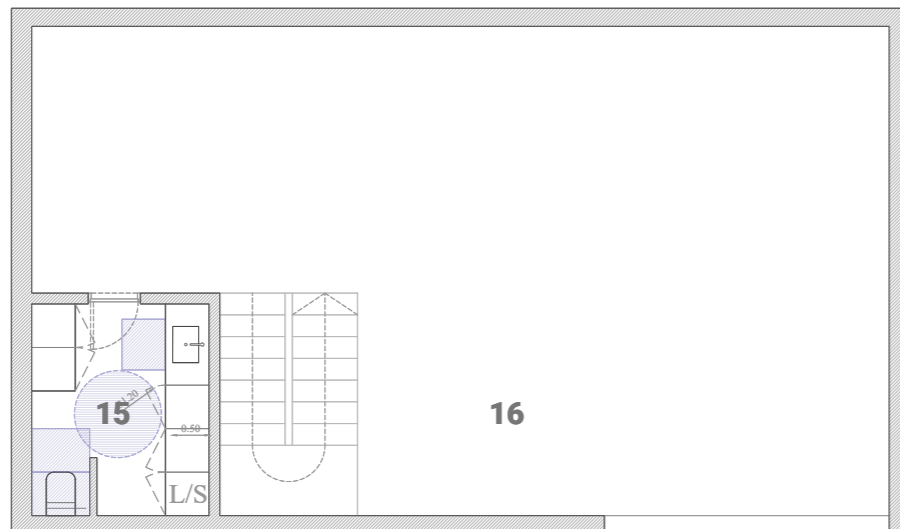
Planos cotas y superficies.



PLANTA PRIMERA



PLANTA BAJA



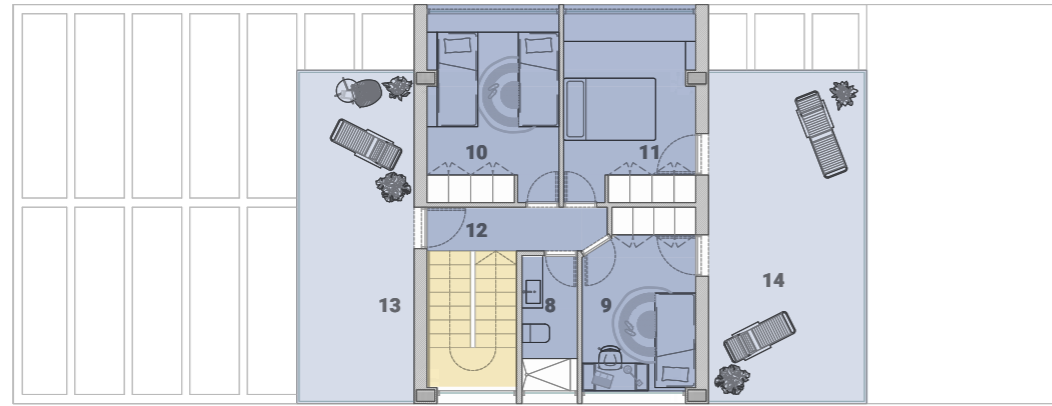
PLANTA SÓTANO

PLANTA BAJA			
COD.	ZONAS	S.CONS	S.ÚTIL
01	ACCESO	1.94	2.03
02	DISTRIBUIDOR	15.07	13.57
03	ASEO	3.53	2.82
04	COCINA	14.34	11.82
05	SALÓN / COMEDOR	31.47	28.72
06	DORMITORIO PRINCIPAL	14.20	11.51
07	BAÑO	9.14	7.11
TOTAL		89.69	77.58

PLANTA BAJA			
COD.	ZONAS	S.CONS	S.ÚTIL
08	BAÑO	4.30	3.61
09	HABITACIÓN 01	11.54	9.26
10	HABITACIÓN 02	13.93	11.73
11	HABITACIÓN 03	13.93	11.73
12	DISTRIBUIDOR	4.33	3.62
13	TERRAZA 01	-	18.48
14	TERRAZA 02	-	24.92
TOTAL		48.03	83.35

PLANTA SÓTANO			
COD.	ZONAS	S.CONS	S.ÚTIL
15	LAVADERO	9.08	7.17
16	ESPACIO POLIVALENTE	80.73	71.87
TOTAL		89.81	79.04

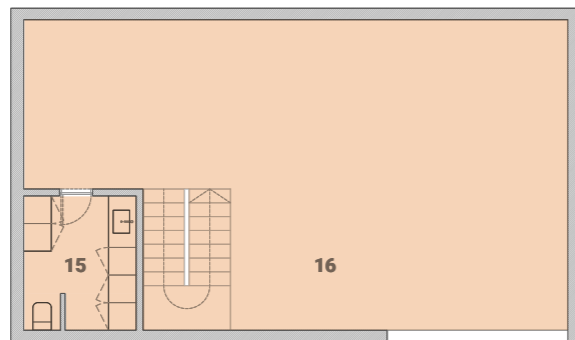
TOTAL			
	ZONAS	S.CONS	S.ÚTIL
	PLANTA BAJA	9.08	7.17
	PLANTA PRIMERA	43.73	71.87
	PLANTA SÓTANO	89.81	79.04
TOTAL		142.62	158.08



PLANTA PRIMERA



PLANTA BAJA

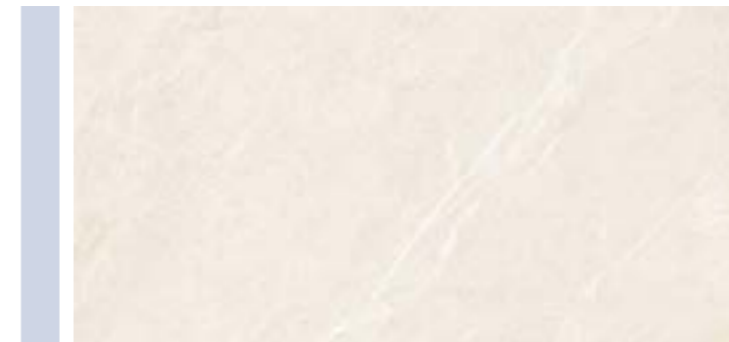


PLANTA SÓTANO



D4531 Roble_Kronopol (O similar)

Dimensiones_ 1380 x 242 mm
 Tipología_ Pav. de madera laminada Roble. AC6
 Link_ <https://www.kronopoespania.com/productos/tarima-aurum-kronopol/d4531-roble-cro-cus-detail>



Dhara Sand_Colorker

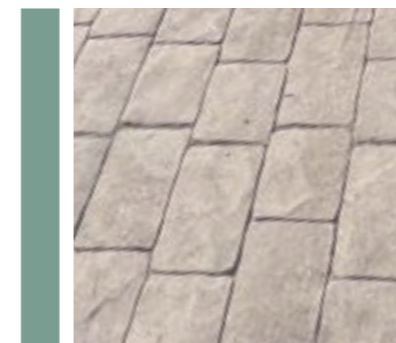
Dimensiones_ 1200x600 mm
 Tipología_ Pavimento cerámico antideslizante
 Link_ <https://www.colorker.com/colecciones/dhara.html>
 Ficha técnica_ https://www.colorker.com/uploads/media/default/0001/06/DHARA_FTec-1.pdf



Tipología_ Peldañado madera roble.

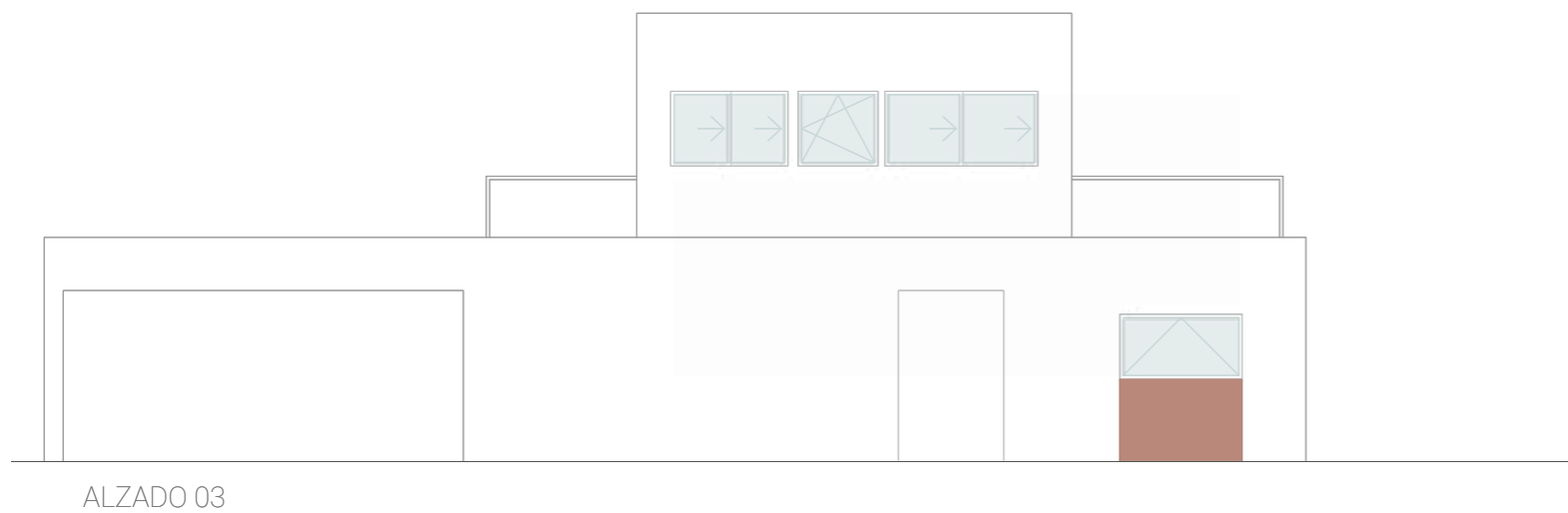
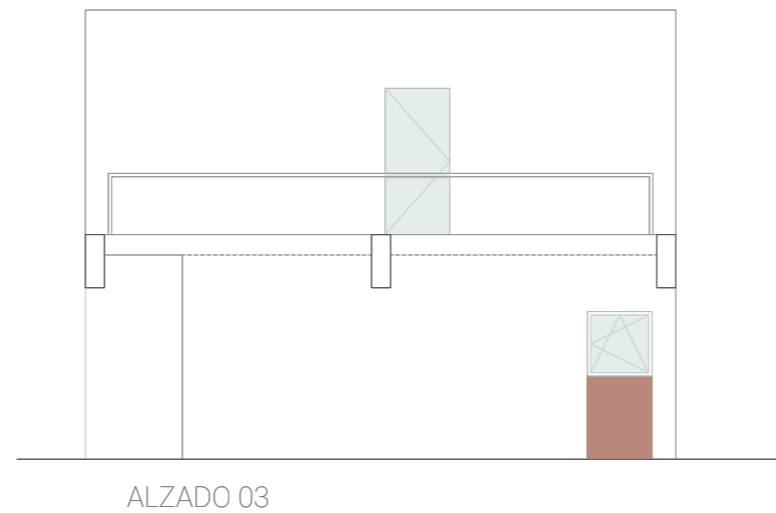
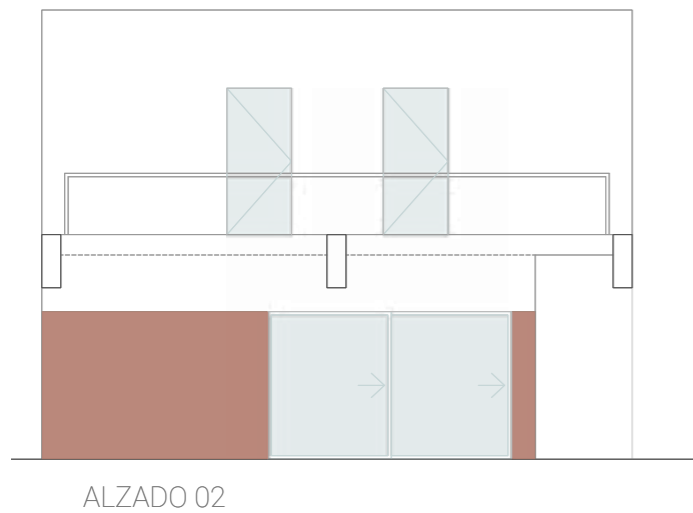
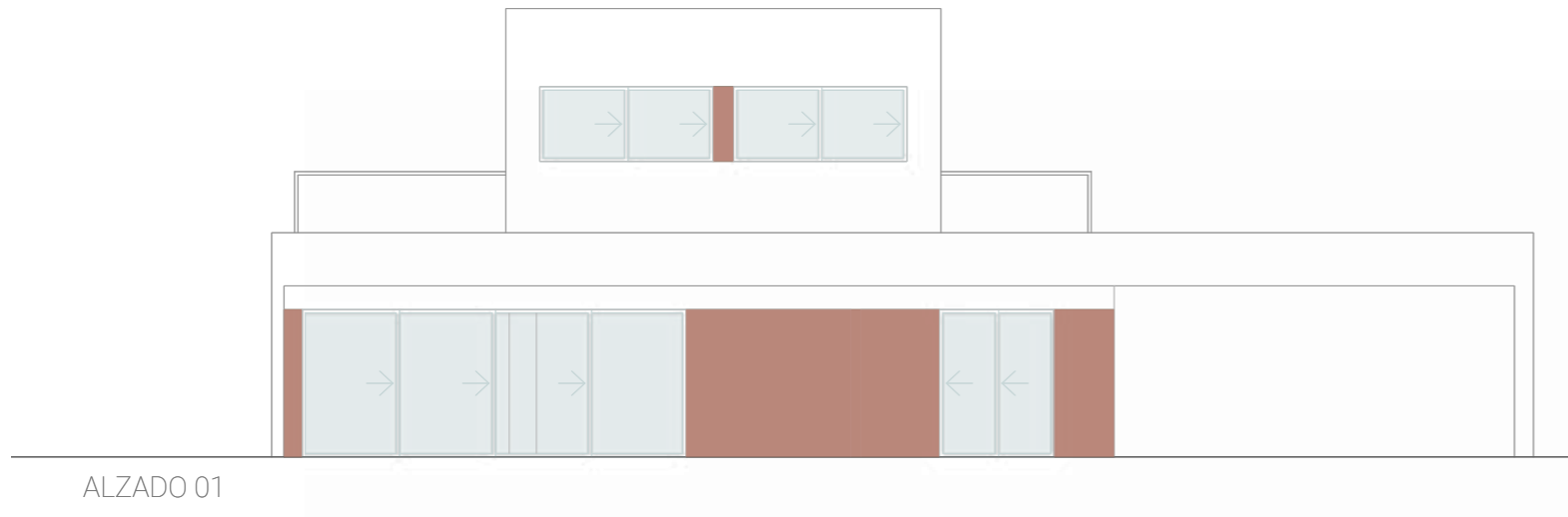


Tipología_ Pavimento de mármol beige.
 (*) Pavimento existente. Restaurado.



Tipología_ Pavimento hormigón impreso.
 (*) Pavimento existente. Restaurado.

***En todas las estancias.**
 Rodapié blanco perimetral a todas las estancias.



Zabâ Rovere_Colorker

Dimensiones_ 250x1500 mm

Tipología_ Revestimiento cerámico

Link_

<https://www.colorker.com/colecciones/zaba.html>

Ficha técnica_

https://www.colorker.com/uploads/media/default/0001/06/ZABA%CC%82_FTec.pdf



***El resto de las fachadas.**

Revestimiento monocapa blanco continuo.

Carpinterías exteriores PVC_Color antracita

Dimensiones_ Según proyecto.

Tipología_ Carpinterías exteriores PVC

Apertura_ Según proyecto.

Descripción_ Vidrio 4/14/4 (Bajo emisivo transparente) mm; con rotura de puente térmico.

RAL 7016



Carpinterías interiores_Color blanco

Dimensiones_ Según proyecto.

Tipología_ Carpinterías interiores MDF lacada en blanco.

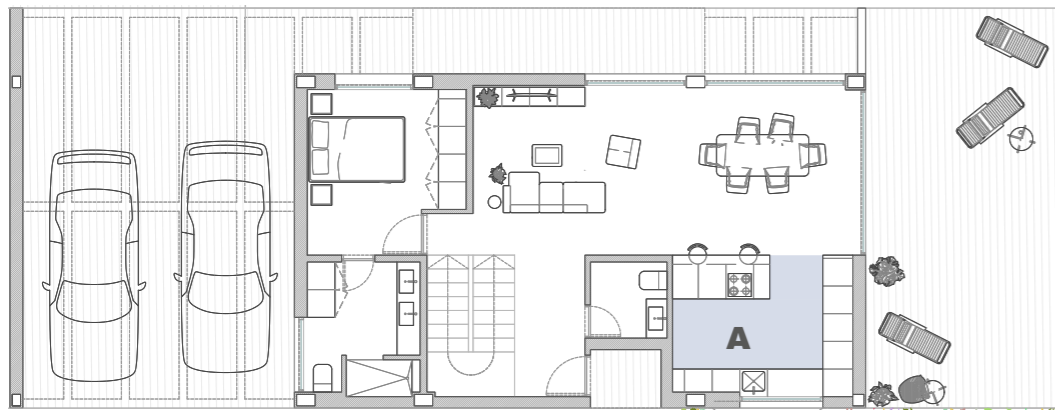
Apertura_ Apertura abatible según proyecto.

***En todas las habitaciones.**

Armarios empotrados de madera lacada blanca lisa de hojas abatibles, según plano.

08_

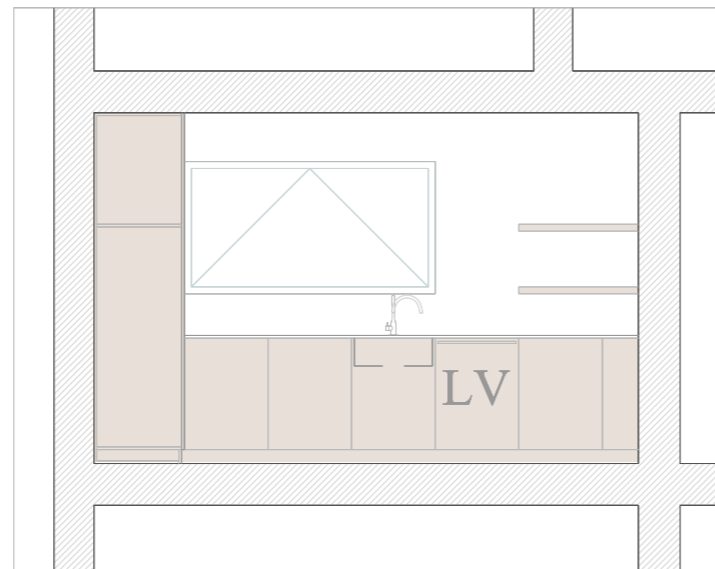
Memoria de calidades.



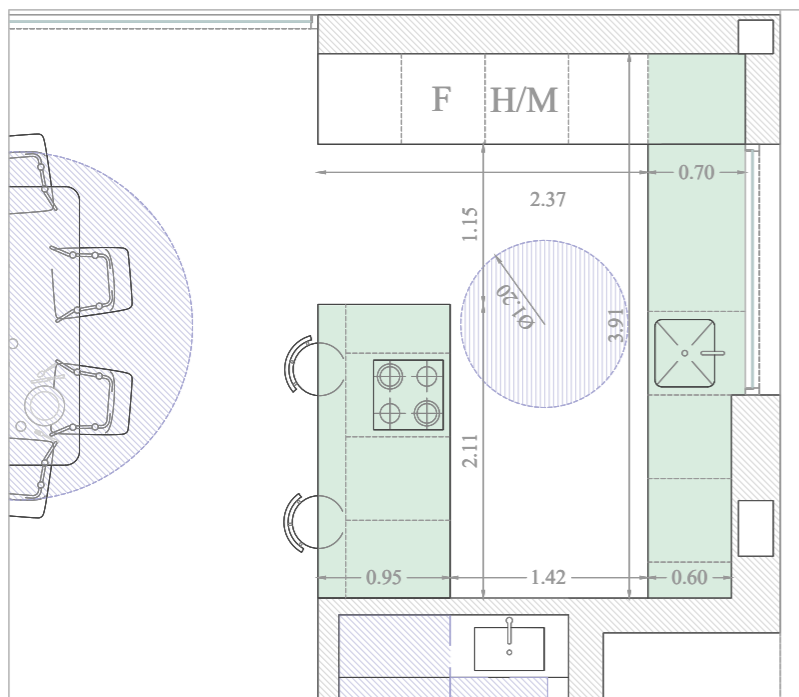
A_ Cocina concepto abierto.



SECCIÓN 01



SECCIÓN 02

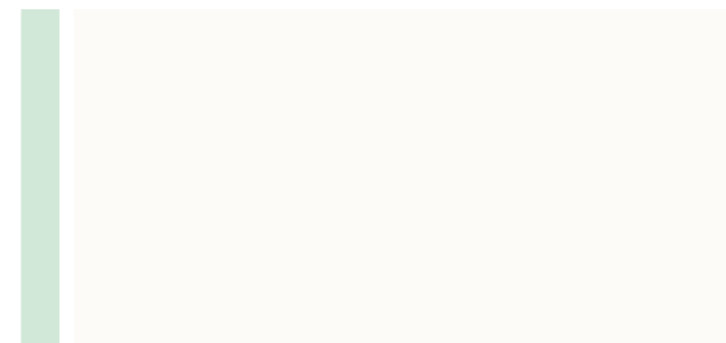


PLANTA BAJA



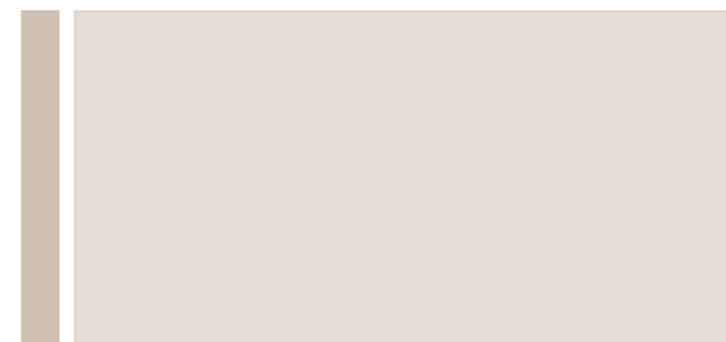
D4531 Roble_Kronopol (O similar)

Dimensiones_ 1380 x 242 mm
 Tipología_ Pav. de madera laminada Roble. AC6
 Link_
<https://www.kronopoespania.com/productos/tarima-aurum-kronopol/d4531-roble-crocus-detail>



Artic White_NeoLith (O similar)

Uso_ Encimera.
 Tipología_ Piedra sintetizada.
 Link_
<https://www.neolith.com/es/colecciones/colorfeel/artic-white>
 Ficha técnica_
https://a.storyblok.com/f/150360/x/b62a2b06bd/ficha_tecnica_es.pdf



Avellana mate_Lamiplast (O similar)

Uso_ Carpinterías de cocina.
 Tipología_ Tablero de madera laminada



Tap Eco-E_Frecan

Dimensiones_ 600x400 mm
 Tipología_ Grifería Monomando para fregadero, caño extraíble, acabado en cromo.
 N° de art._ 40226
 Link_
<https://www.frecan.es/grifos/tap-eco/>

Zenit Top BE_Frecan

Dimensiones_ 540x440 mm
 Tipología_ Fregadero bajo encimera, acero inox.
 N° de art._ 30574
 Link_
<https://www.frecan.es/es/fregaderos/bajo-encimera/zenit-top/zn-tp-5040/>

*Opción de cocina equipada con electrodomésticos panelados.

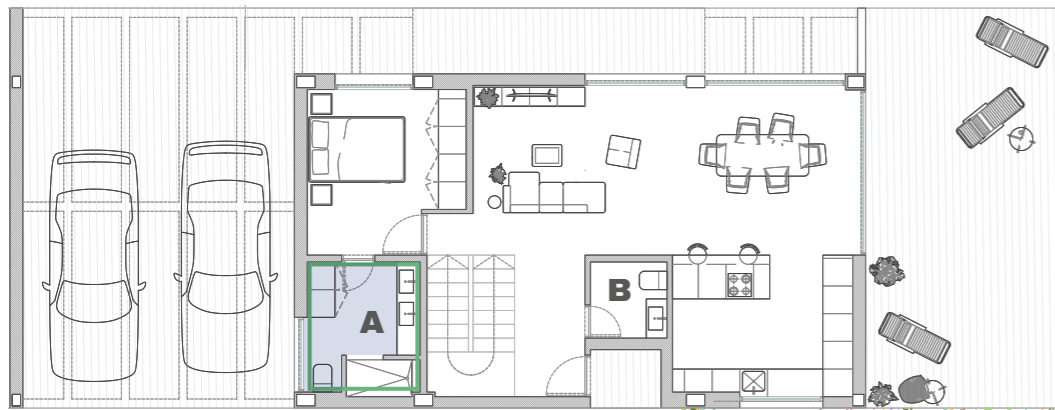
Frigorífico + congelador o combo frigo-congelador y lavavajillas.

*Preinstalación electrodomésticos.

Placa para fuegos eléctricos y extractor de humos.

08_

Memoria de calidades.



A_ Baño En Suite.

B_ Aseo Social.

A_ Baño En Suite.

D-Neo_Duravit

Dimensiones_ 370x650 mm

Tipología_ Inodoro de pie, rimless

Link_

https://www.duravit.es/productos/todas_las_series/d-neo.es-es.html?product=6434576

Ficha técnica_

<https://www.duravit.es/html/download-datasheet.es-es.html?externalnr=200209&primarylang=es-es&nodeid=6434576>

Wave "M" Color_Duravit



Dimensiones_ 600x400 mm

Tipología_ Grifería Monomando "M"

Nº de art._ WA1020002

Link_

https://www.duravit.es/productos/todas_las_series/wave.es-es.html?product=7021544

Ficha técnica_

<https://www.duravit.es/html/download-datasheet.es-es.html?externalnr=WA1020002&primarylang=es-es&nodeid=7021544>

D-Neo_Duravit

Dimensiones_ 600x400 mm

Tipología_ Lavabo sobre encimera

Nº de art._ 237260

Link_

https://www.duravit.es/productos/todas_las_series/d-neo.es-es.html?product=6434560

Ficha técnica_

<https://www.duravit.es/html/download-datasheet.es-es.html?externalnr=237260&primarylang=es-es&nodeid=6434560>



Dhara Sand_Colorker

Dimensiones_ 1200x600 mm

Tipología_ Pavimento cerámico antideslizante

Link_

<https://www.colorker.com/colecciones/dhara.html>

Ficha técnica_

https://www.colorker.com/uploads/media/default/0001/06/DHARA_FTec-1.pdf



Vision_Colorker

Dimensiones_ 300x900 mm

Tipología_ Revestimiento cerámico

Link_

<https://www.colorker.com/colecciones/vision.html>

Ficha técnica_

https://www.colorker.com/uploads/media/default/0001/06/VISION_FTec.pdf

Mio Arena Mate_Royo

Dimensiones_ 2000 mm

Tipología_ Mueble lavabo modular 2xSet100.

Nº de art._ C0774125

Link_

<https://www.royogroup.com/coleccion/mio-modular/>

*Dos lavabos sobre encimera.





Stone Plus Crema_Duplach

Dimensiones_ 800x1700 mm

Tipología_ Plato de ducha

Link_

<https://www.duplach.com/products/shower-trays/stone/plus>

Conjunto ducha_Duravit

Dimensiones_ 303x573 mm

Tipología_ Sistemas de ducha Sistema de ducha 1000

Nº de art._ TH4280008

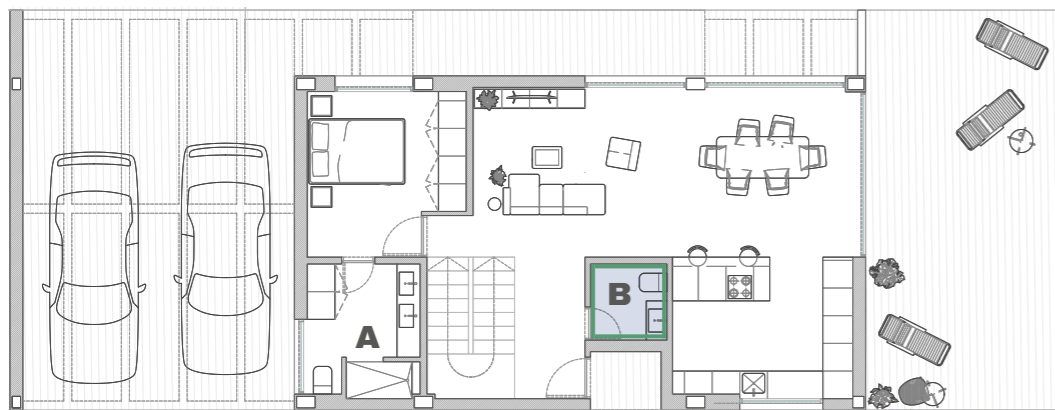
Link_

https://www.duravit.es/productos/grifer%C3%ADa_de_ba%C3%B1o/sistemas_de_ducha.es-es.html?product=7158157



08_

Memoria de calidades.



A_ Baño En Suite.

B_ Aseo Social.

B_ Aseo Social.

D-Neo_Duravit

Dimensiones_ 370x650 mm

Tipología_ Inodoro de pie, rimless

Link_

https://www.duravit.es/productos/todas_las_series/d-neo.es-es.html?product=6434576

Ficha técnica_

<https://www.duravit.es/html/download-datasheet.es-es.html?externalnr=200209&primarylang=es-es&nodeid=6434576>

Wave "M" Color_Duravit



Dimensiones_ 600x400 mm

Tipología_ Grifería Monomando "M"

Nº de art._ WA1020002

Link_

https://www.duravit.es/productos/todas_las_series/wave.es-es.html?product=7021544

Ficha técnica_

<https://www.duravit.es/html/download-datasheet.es-es.html?externalnr=WA1020002&primarylang=es-es&nodeid=7021544>

D-Neo_Duravit

Dimensiones_ 400x400 mm

Tipología_ Lavabo sobre encimera

Nº de art._ 237140

Link_

https://www.duravit.es/productos/todas_las_series/d-neo.es-es.html?product=6434560

Ficha técnica_

<https://www.duravit.es/html/download-datasheet.es-es.html?externalnr=237260&primarylang=es-es&nodeid=6434560>



Dhara Sand_Colorker

Dimensiones_ 1200x600 mm

Tipología_ Pavimento cerámico antideslizante

Link_

<https://www.colorker.com/colecciones/dhara.html>

Ficha técnica_

https://www.colorker.com/uploads/media/default/0001/06/DHARA_FTec-1.pdf



Vision_Colorker

Dimensiones_ 300x900 mm

Tipología_ Revestimiento cerámico

Link_

<https://www.colorker.com/colecciones/vision.html>

Ficha técnica_

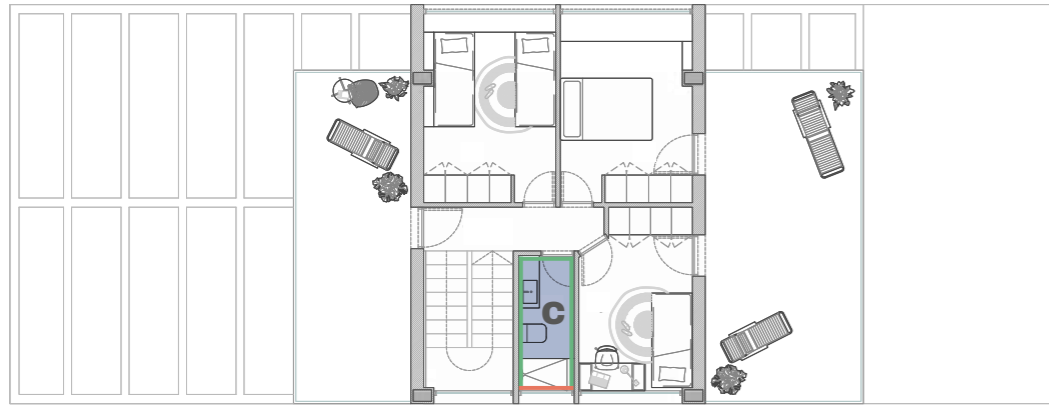
https://www.colorker.com/uploads/media/default/0001/06/VISION_FTec.pdf

*Colocación del lavabo.

Sobre balda de 12mm de espesor. Sujeción oculta.

08_

Memoria de calidades.



C_ Baño Planta Primera.

D-Neo_Duravit

Dimensiones_ 370x650 mm
Tipología_ Inodoro de pie, rimless

Link_
https://www.duravit.es/productos/todas_las_series/d-neo.es-es.html?product=6434576

Ficha técnica_
<https://www.duravit.es/html/download-datasheet.es-es.html?externalnr=200209&primarylang=es-es&nodeid=6434576>



Wave "M" Color_Duravit

Dimensiones_ 600x400 mm
Tipología_ Grifería Monomando "M"
Nº de art._ WA1020002

Link_
https://www.duravit.es/productos/todas_las_series/wave.es-es.html?product=7021544

Ficha técnica_
<https://www.duravit.es/html/download-datasheet.es-es.html?externalnr=WA1020002&primarylang=es-es&nodeid=7021544>



D-Neo_Duravit

Dimensiones_ 600x400 mm
Tipología_ Lavabo sobre encimera
Nº de art._ 237260

Link_
https://www.duravit.es/productos/todas_las_series/d-neo.es-es.html?product=6434560

Ficha técnica_
<https://www.duravit.es/html/download-datasheet.es-es.html?externalnr=237260&primarylang=es-es&nodeid=6434560>



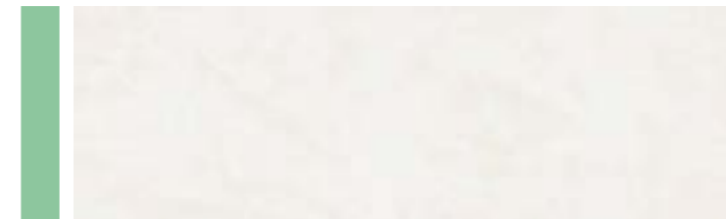
Dhara Sand_Colorker

Dimensiones_ 1200x600 mm
Tipología_ Pavimento cerámico antideslizante
Link_
<https://www.colorker.com/colecciones/dhara.html>
Ficha técnica_
https://www.colorker.com/uploads/media/default/0001/06/DHARA_FTec-1.pdf



Dhara Sand_Colorker

Dimensiones_ 1200x600 mm
Tipología_ Revestimiento cerámico
Link_
<https://www.colorker.com/colecciones/dhara.html>
Ficha técnica_
https://www.colorker.com/uploads/media/default/0001/06/DHARA_FTec-1.pdf



Vision_Colorker

Dimensiones_ 300x900 mm
Tipología_ Revestimiento cerámico
Link_
<https://www.colorker.com/colecciones/vision.html>
Ficha técnica_
https://www.colorker.com/uploads/media/default/0001/06/VISION_FTec.pdf



Vitale Arena Mate_Royo

Dimensiones_ 1000 mm
Tipología_ Mueble lavabo bajo encimera, dos cajones.
Nº de art._ C0076484
Link_
<https://www.royogroup.com/coleccion/vitale/>

*Lavabo ENZO incluido.



Stone Plus Crema_Duplach

Dimensiones_ 800x1700 mm

Tipología_ Plato de ducha

Link_

<https://www.duplach.com/products/shower-trays/stone/plus>

Conjunto ducha_Duravit

Dimensiones_ 303x573 mm

Tipología_ Sistemas de ducha Sistema de ducha 1000

Nº de art._ TH4280008

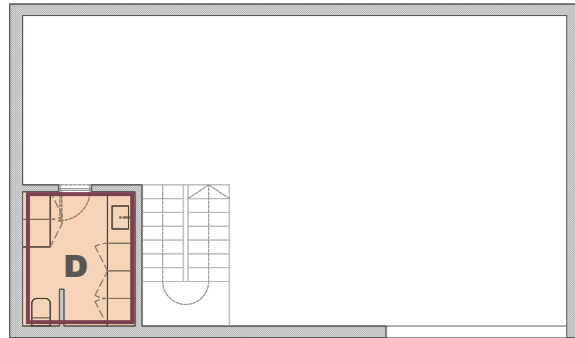
Link_

https://www.duravit.es/productos/grifer%C3%ADa_de_ba%C3%B1o/sistemas_de_ducha.es-es.html?product=7158157



08_

Memoria de calidades.



D_ Lavadero/Aseo Sótano.

D-Neo_Duravit

Dimensiones_ 370x650 mm

Tipología_ Inodoro de pie, rimless

Link_

https://www.duravit.es/productos/todas_las_series/d-neo.es-es.html?product=6434576

Ficha técnica_

<https://www.duravit.es/html/download-datasheet.es-es.html?externalnr=200209&primarylang=es-es&nodeid=6434576>

Wave "M" Color_Duravit



Dimensiones_ 600x400 mm

Tipología_ Grifería Monomando "M"

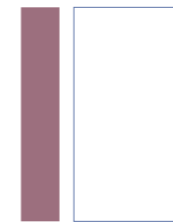
Nº de art._ WA1020002

Link_

https://www.duravit.es/productos/todas_las_series/wave.es-es.html?product=7021544

Ficha técnica_

<https://www.duravit.es/html/download-datasheet.es-es.html?externalnr=WA1020002&primarylang=es-es&nodeid=7021544>



Tipología_ Pavimento de mármol beige.

(*) Pavimento existente.Restaurado.

Andes White_Colorker

Dimensiones_ 600x300 mm

Tipología_ Revestimiento cerámico blanco rectificado de pasta blanca.

Sansa Nogal Arenado_Royo

Dimensiones_ 600 mm

Tipología_ Mueble lavabo bajo encimera, dos puertas.

Nº de art._ C0072537

Link_

<https://www.royogroup.com/coleccion/sansa/>

*Lavabo ENZO incluido.



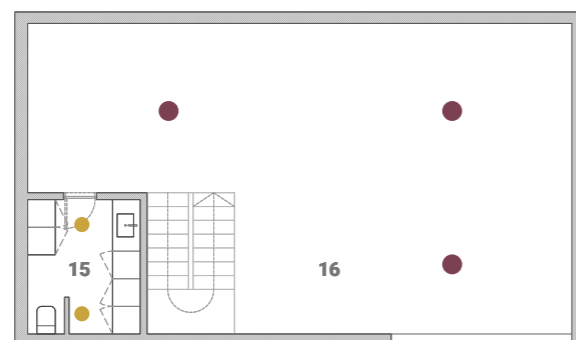
Instalaciones_ Iluminación.



PLANTA PRIMERA



PLANTA BAJA



PLANTA SÓTANO

***Preinstalación eléctrica.**

Para la colocación de las luminarias más personales.

LS 990_Jung (O similar)

Tipología_ Mecanismos de encendido.

Link_

<https://www.jung-group.com/es-ES/Productos/Series-de-mecanismos/LS-990-en-acabados-plasticos/>

Leva_Lyopro

Tipología_ Downlight empotrable en el falso techo.

Link_

<https://www.lyopro.es/producto/empotrable-leva-esc-red-o100mm-gu10-blanco/>

Ficha técnica_

<https://lyopro.es/wp-content/uploads/wpallimport/files/pdf/vels/60141.pdf>

LS 990_Jung (O similar)

Tipología_ Mecanismos de encendido.

Link_

<https://www.jung-group.com/es-ES/Productos/Series-de-mecanismos/LS-990-en-acabados-plasticos/>



08_

Memoria de calidades.

Instalaciones_

Climatización_

Descripción_

Instalación de climatización por conductos e instalación de la maquinaria necesaria en cubierta.

Sistema de aerotermia_

Descripción_

Sistema de aerotermia para la alimentación del agua caliente sanitaria y la climatización tanto de frío como de calor.

****Existe la posibilidad (no incluido en precio).***

De instalar en paneles fotovoltaicos















09_

Imágenes fotorrealistas_Interior vivienda Dormitorio.

